

ПРОЕКТ МЕЖЕВАНИЯ ТЕРРИТОРИИ
Автомобильная дорога Хомяково – Архангельское
(н.п. Хомяково, н.п. Архангельское) в МО г. Тула



**ПРОЕКТНАЯ
КОНТОРА**



ПРОЕКТНАЯ
КОНТОРА

ГОСУДАРСТВЕННОЕ АВТОНОМНОЕ
УЧРЕЖДЕНИЕ ТУЛЬСКОЙ ОБЛАСТИ
«ПРОЕКТНАЯ КОНТОРА»

Автомобильная дорога Хомяково – Архангельское
(н.п. Хомяково, н.п. Архангельское) в МО г. Тула

ПРОЕКТ МЕЖЕВАНИЯ ТЕРРИТОРИИ
линейного объекта (автомобильная дорога)

Раздел 1. Проект межевания территории. Графическая часть
Раздел 2. Проект межевания территории. Текстовая часть.

02/2022-ПМТ

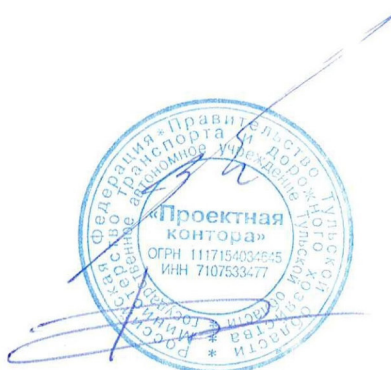
Том 1

Директор

А.А. Бессонов

Заместитель директора

Е. Ю. Фалеева



2022

Состав проектной документации



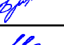


№ тома	Обозначение	Наименование	Примечание
Проект межевания территории			
1	Основная часть проекта межевания территории	Том 1. Проект межевания территории Раздел 1 «Проект межевания территории. Графическая часть» Раздел 2 «Проект межевания территории. Текстовая часть»	ГАУ ТО «Проектная контора»
2	Материалы по обоснованию проекта межевания территории	Том 2. Материалы по обоснованию проекта межевания территории Раздел 3 «Материалы по обоснованию проекта межевания территории. Графическая часть» Раздел 4 «Материалы по обоснованию проекта межевания территории. Пояснительная записка»	ГАУ ТО «Проектная контора»

Согласовано

Взам. инв. №

Подп. и дата

Инв. №подл.

Изм.	Кол.уч.	Лист	№док.	Подп.	Дата	Проектная документация по планировке территории			
Разраб.		Гореликова				Состав проекта	Стадия	Лист	Листов
Нач.отд.		Хохлов					П	1	1
Н. контр		Барникова					 ПРОЕКТНАЯ КОНТОРА		
Кад. инж.		Маляренко							

Содержание раздела

Состав проектной документации	3
Раздел 1. Графическая часть.....	5
Чертеж проекта межевания территории М1:1000.....	6
Раздел 2. Пояснительная записка проекта межевания территории.....	9
Введение.....	9
1. Перечень образуемых земельных участков	10
2. Перечень координат характерных точек образуемых земельных участков.....	14
3. Сведения о границах территории, применительно к которой осуществляется подготовка проекта межевания, содержащие перечень координат характерных точек таких границ в системе координат, используемой для ведения Единого государственного реестра недвижимости.....	19
4. Вид разрешенного использования образуемых земельных участков, предназначенных для размещения линейных объектов и объектов капитального строительства, проектируемых в составе линейного объекта, а также существующих земельных участков, занятых линейными объектами и объектами капитального строительства, входящими в состав линейных объектов, в соответствии с проектом планировки территории.....	24

Согласовано			

Взам. инв. №

Подп. и дата

Инв. №подл.

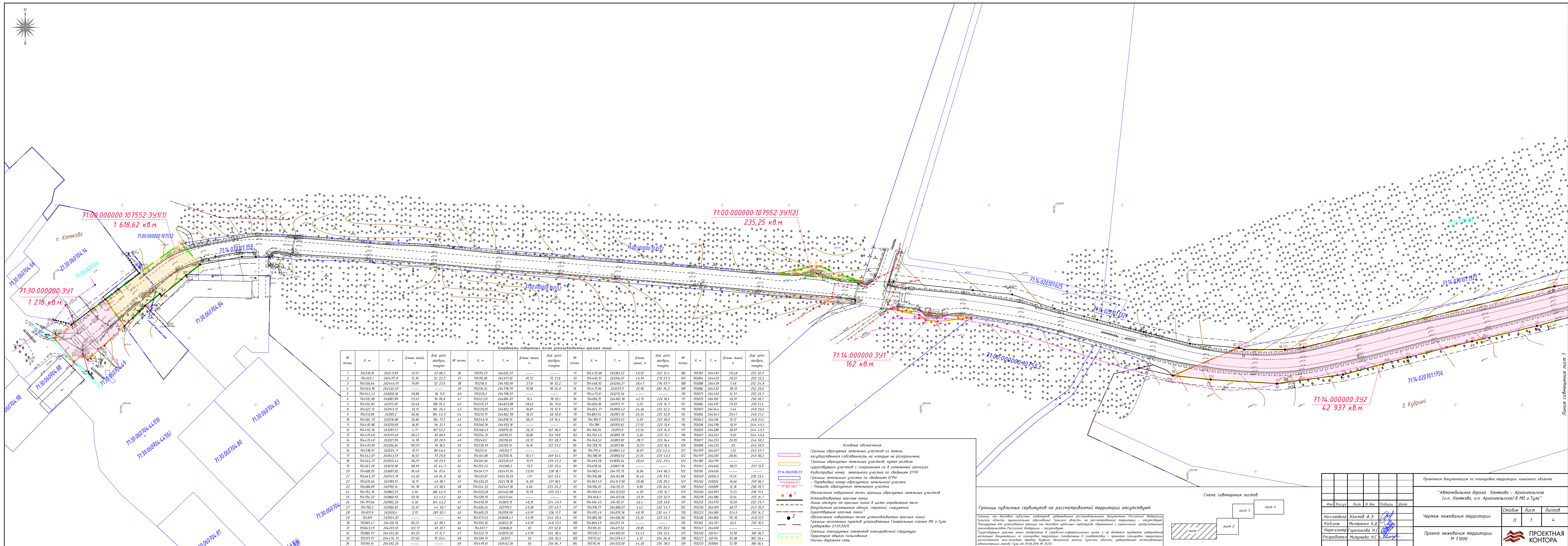
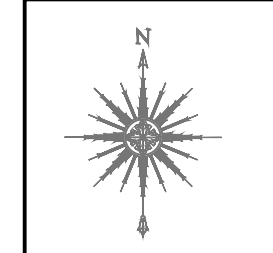
Изм.	Кол.уч.	Лист	№док.	Подп.	Дата
		Разраб.	Гореликова	<i>[Подпись]</i>	
		Нач.отд.	Хохлов	<i>[Подпись]</i>	
		Н. контр	Барникова	<i>[Подпись]</i>	
		Кад. инж.	Маляренко	<i>[Подпись]</i>	

Проект межевания территории

Содержание раздела

Стадия	Лист	Листов
П	1	1

 ПРОЕКТНАЯ
КОНТОРА



Координаты поворотных точек установленных красных линий

№ точки	X, м	Y, м	Длина линий, м	Дир. угол, градусы, минуты	№ точки	X, м	Y, м	Длина линий, м	Дир. угол, градусы, минуты	№ точки	X, м	Y, м	Длина линий, м	Дир. угол, градусы, минуты
1	754300,16	262411,07	31,57	53 08,2	36	755391,23	264655,37	-----	-----	77	754472,68	263305,53	4,932	262 12,4
2	754529,1	262429,12	12,25	52 22,2	37	755165,85	264671,02	81,22	75 218,8	72	754465,91	263376,09	4,935	272 27,3
3	754536,64	262444,91	19,89	52 23,6	38	755216,5	264750,99	27,8	90 32,2	73	754468,92	263266,21	28,47	276 07,7
4	754542,78	262462,67	-----	-----	39	755216,24	264778,79	19,88	78 34,0	74	754471,96	263237,9	25,96	282 34,2
5	754542,43	263028,36	59,88	96 11,0	40	755220,2	264798,37	-----	-----	75	754477,61	263212,56	-----	-----
6	754535,98	263087,89	29,67	96 06,8	41	755221,52	264804,87	19,4	78 33,1	76	754485,15	264002,18	42,15	226 10,4
7	754532,82	263117,39	33,48	100 35,2	42	755225,37	264823,88	28,62	84 37,6	77	754486,96	263971,77	3,25	226 14,7
8	754522,15	263149,12	33,13	104 26,3	43	755229,05	264852,37	10,87	73 12,9	78	754482,71	263964,42	24,66	225 52,2
9	754515,89	263181,2	36,06	104 42,9	44	755231,19	264862,18	18,31	60 39,8	79	754487,54	263951,22	25,34	225 52,8
10	754504,73	263216,08	35,86	104 12,3	45	755234,06	264878,74	58,21	69 16,4	80	754489,9	263933,53	2,69	225 09,0
11	754495,88	263250,83	36,81	94 51,7	46	755260,76	264933,18	-----	-----	81	754488	263931,62	27,92	225 13,9
12	754492,76	263287,51	4,17	107 52,2	47	755268,49	265079,35	26,31	122 36,9	82	754488,34	263911,8	22,56	225 14,0
13	754491,48	263291,48	30,47	90 00,0	48	755254,31	265101,1	10,86	122 19,8	83	754492,45	263895,78	5,56	225 13,1
14	754491,48	263321,95	14,18	83 28,9	49	755248,5	265110,69	33,72	127 28,7	84	754494,53	263891,83	28,11	225 16,4
15	754493,09	263336,04	193,57	76 18,5	50	755236,39	265159,14	16,16	127 57,2	85	754493,76	263891,06	12,79	225 16,5
16	754539,91	263524,11	19,71	80 46,6	51	755221,6	265162,7	-----	-----	86	754494,1	263882,42	16,07	225 42,4
17	754542,07	263543,57	16,53	73 29,0	52	754501,08	265150,14	10,47	269 53,4	87	754498,18	263850,92	21,34	225 43,3
18	754544,77	263559,42	58,29	69 23,9	53	754501,06	265235,67	31,91	259 27,3	88	754503,28	263835,64	20,63	224 29,4
19	754567,28	263613,88	80,99	65 44,7	54	754555,22	265208,3	13,3	232 25,4	89	754498,56	263821,18	-----	-----
20	754600,55	263687,82	76,48	54 07,4	55	754547,11	265294,76	23,95	230 18,1	90	754495,77	264775,75	16,06	246 00,3
21	754645,37	263749,79	45,33	48 04,0	56	754531,01	265279,33	1,91	322 53,4	91	754496,88	264761,08	16,44	235 07,3
22	754675,66	263783,51	16,17	44 00,1	57	754533,33	265278,18	16,09	231 18,5	92	754496,74	264747,58	20,86	235 09,2
23	754686,89	263795,14	94,78	45 58,5	58	754524,52	265242,17	6,04	225 24,2	93	754506,01	264731,12	8,89	235 04,6
24	754752,76	263863,29	2,94	306 42,9	59	754520,28	265242,88	15,79	235 23,1	94	754502,08	264722,83	4,59	235 12,1
25	754754,52	263860,93	59,76	43 47,2	60	754509,19	265241,54	-----	-----	95	754498,3	264720,06	23,31	233 32,9
26	754797,66	263902,28	4,32	124 43,2	61	754470,39	263813,15	48,15	224 49,9	96	754934,45	264101,31	26,4	233 33,8
27	754795,2	263905,83	32,01	44 50,1	62	754436,24	263779,2	49,88	231 40,7	97	754978,77	264080,07	5,42	232 43,7
28	754879,9	263938,4	3,75	287 02,1	63	754405,45	263739,88	49,97	236 10,7	98	754964,49	264075,78	48,75	232 44,7
29	754879,9	263924,81	-----	-----	64	754377,45	263698,47	43,99	244 25,4	99	754965,96	264055	51,43	230 14,2
30	755001,41	264128,76	89,23	62 00,5	65	754555,92	263653,35	49,99	248 37,5	100	754889,49	264077,74	-----	-----
31	755043,29	264207,55	122,17	69 33,1	66	754537,7	263606,8	50	251 52,8	101	755195,65	264611,52	28,85	235 03,2
32	755085,97	264322,02	161,25	71 15,7	67	754522,15	263559,28	49,99	254 58,4	102	755128,21	264583,65	45,43	254 31,2
33	755197,77	264474,72	121,65	75 03,4	68	754509,19	263511	50	256 36,5	103	755117,62	264539,47	6,12	254 04,8
34	755269,14	264592,26	-----	-----	69	754497,61	263462,36	50	256 04,7	104	755175,94	264533,58	44,03	254 30,5

- Условные обозначения:
- Границы образуемых земельных участков из земель государственной собственности, на которые не разграничена территория для установления границ зон действия публичных сервитудов, образованной и обозначенной, предусмотренных законодательством Российской Федерации
 - Кадастровый номер земельного участка по сведениям ЕГРН
 - Границы земельного участка по сведениям ЕГРН
 - Планировочный номер образуемого земельного участка
 - Площадь образуемого земельного участка
 - Обозначение поворотных точек границы образуемых земельных участков
 - Установленные красные линии
 - Линии отступа от красных линий в целях определения мест допустимого размещения зданий, строений, сооружений
 - Существующие красные линии
 - Обозначение поворотных точек установленных красных линий
 - Границы населенных пунктов установление Генеральным планом МО г.Тула (утвержден 27.01.2021)
 - Границы планируемых элементов планировочной структуры:
 - Территория общего пользования
 - Улично-дорожная сеть

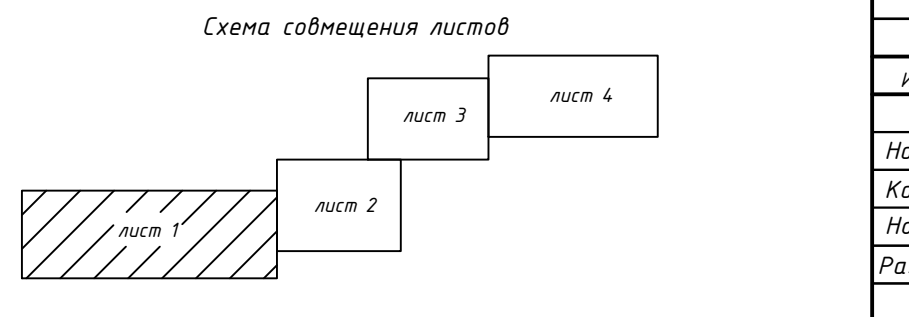
Границы публичных сервитудов на рассматриваемой территории отсутствуют.

Границы зон действия публичных сервитудов, утвержденных распределительными документами Российской Федерации, Тульской области, муниципальных образований Тульской области, на рассматриваемой территории - отсутствуют

Существующие красные линии

Обозначение поворотных точек установленных красных линий (утвержден 27.01.2021)

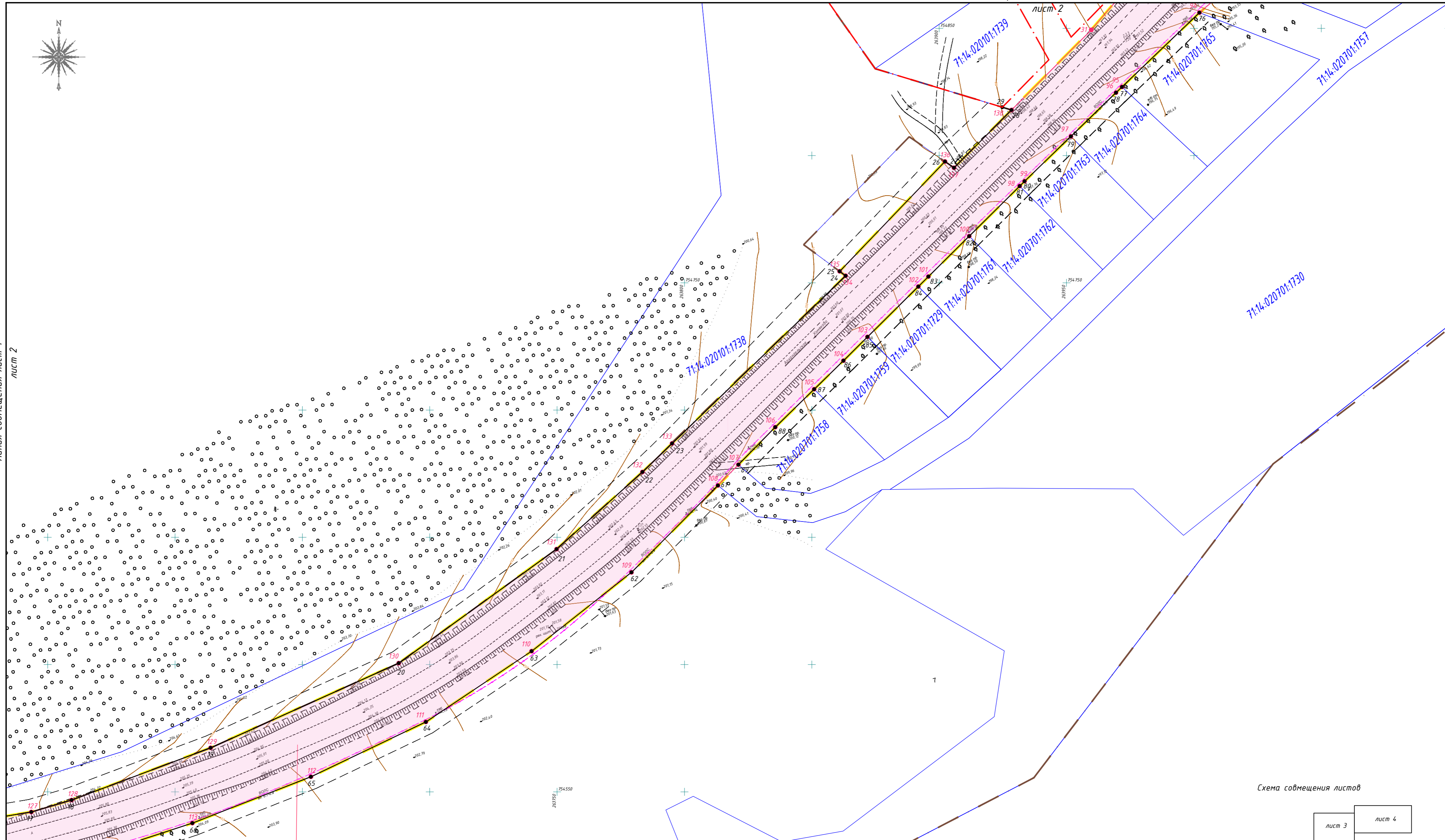
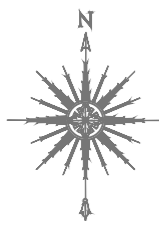
Существующие красные линии отображены в справочно-информационных целях и не являются предметом утверждения членской документацией по планировке территории (отображены в соответствии с проектом планировки территории, расположенной на территории деревни Кудрино Ленинского района Тульской области, утвержденным постановлением администрации города Тулы от 09.06.2016 № 2523)



Имя	Колуч.	Лист	№ док.	Подпись	Дата
Нач. отдела	Хохлов А.Э.				
Кад. инж.	Малыгина А.Д.				
Норм. контр.	Гареликова Н.С.				
Разработал	Митряева Н.С.				

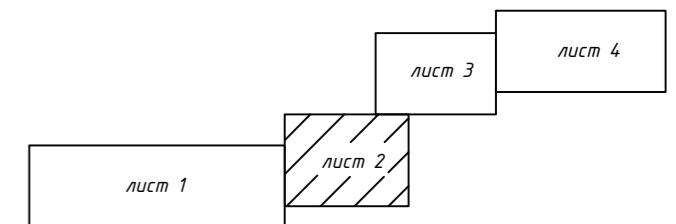
Проектная документация по планировке территории линейного объекта		
"Автомобильная дорога Хомяково - Архангельское (н.п. Хомяково, н.п. Архангельское) в МО г.Тула"		
Чертеж межевания территории		
Стадия	Лист	Листов
П	1	4





71:14:000000:392
42 937 кв.м.

Схема совмещения листов



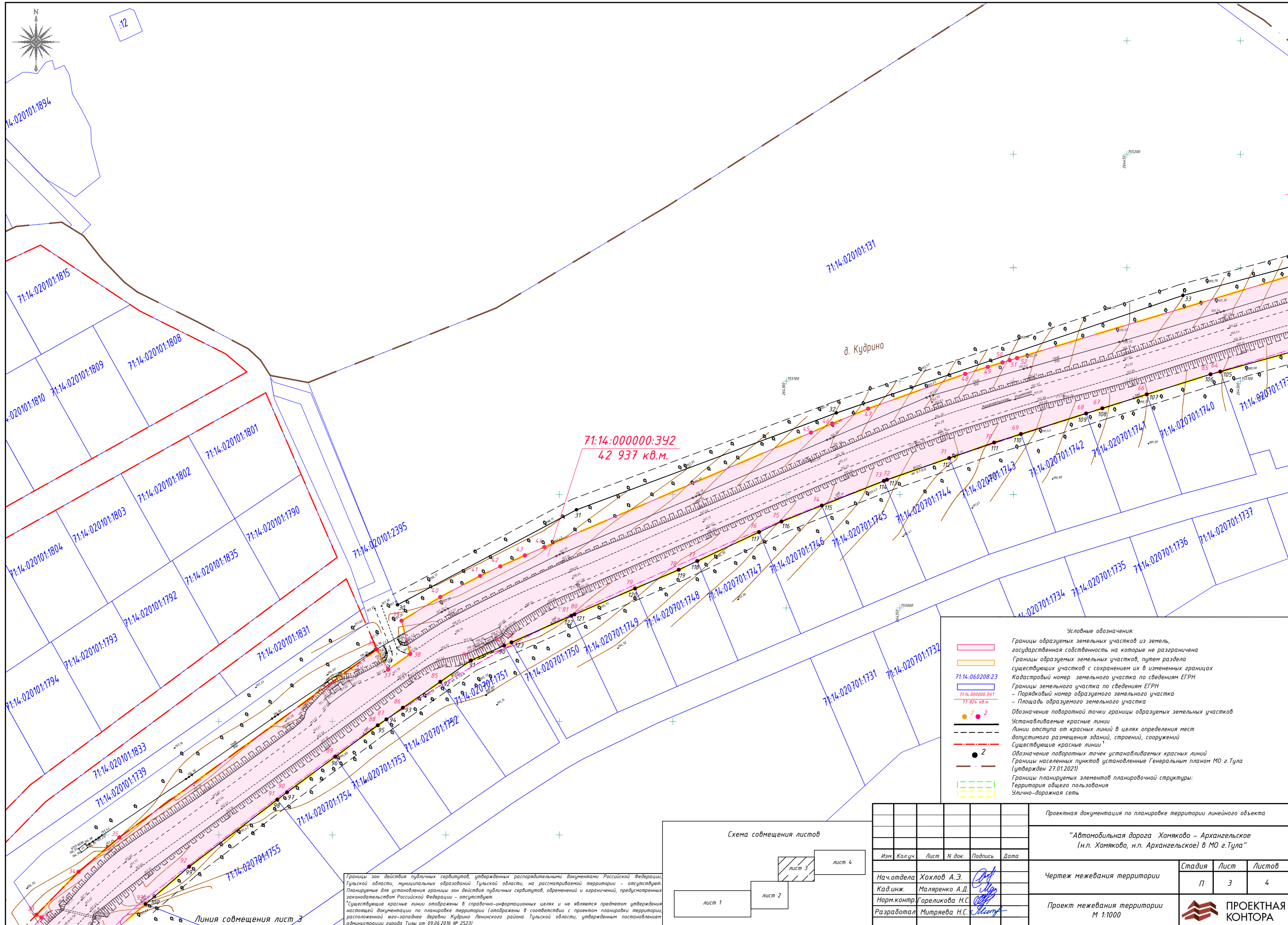
Условные обозначения:

- Границы образуемых земельных участков из земель государственной собственности на которые не разграничена
- Границы образуемых земельных участков, путем раздела существующих участков с сохранением их в измененных границах
- 71:14:060208:23 Кадастровый номер земельного участка по сведениям ЕГРН
- 71:14:000000:391 Границы земельного участка по сведениям ЕГРН
- Порядковый номер образуемого земельного участка
- Площадь образуемого земельного участка
- 2 Обозначение поворотной точки границы образуемых земельных участков
- 2 Устанавливаемые красные линии
- 2 Линии отступа от красных линий в целях определения мест допустимого размещения зданий, строений, сооружений
- 2 Существующие красные линии
- 2 Обозначение поворотных точек устанавливаемых красных линий
- 2 Границы населенных пунктов установленные Генеральным планом МО г.Тула (утвержден 27.01.2021)
- 2 Границы планируемых элементов планировочной структуры:
- 2 Территория общего пользования
- 2 Улично-дорожная сеть

Границы зон действия публичных сервитутов, утвержденных распорядительными документами Российской Федерации, Тульской области, муниципальных образований Тульской области, на рассматриваемой территории - отсутствуют. Планировочные для установления границ зон действия публичных сервитутов, обременений и ограничений, предусмотренных законодательством Российской Федерации - отсутствуют.

Существующие красные линии, отображены в справочно-информационных целях и не являются предметом утверждения настоящей документации по планировке территории (отображены в соответствии с проектом планировки территории, расположенной юго-западной деревни Кудрино Ленинского района Тульской области, утвержденным постановлением администрации города Тулы от 09.06.2016 № 2523)

Проектная документация по планировке территории линейного объекта					
"Автомобильная дорога Хомяково - Архангельское (н.п. Хомяково, н.п. Архангельское) в МО г.Тула"					
Изм.	Кол.уч.	Лист	N док.	Подпись	Дата
Нач.отдела	Хохлаев А.Э.			<i>[Подпись]</i>	
Кад.инж.	Маляренко А.Д.			<i>[Подпись]</i>	
Норм.контр.	Горелкова Н.С.			<i>[Подпись]</i>	
Разработал	Митряева Н.С.			<i>[Подпись]</i>	
Чертеж межевания территории			Стадия	Лист	Листов
			П	2	4
Проект межевания территории			М 1:1000		



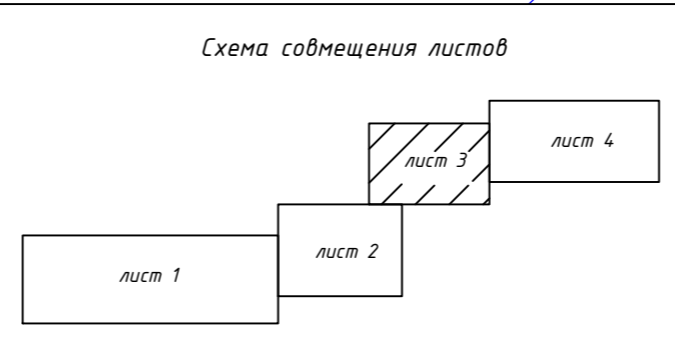
71:14:000000:392
42 937 кв.м.

д. Кудрино

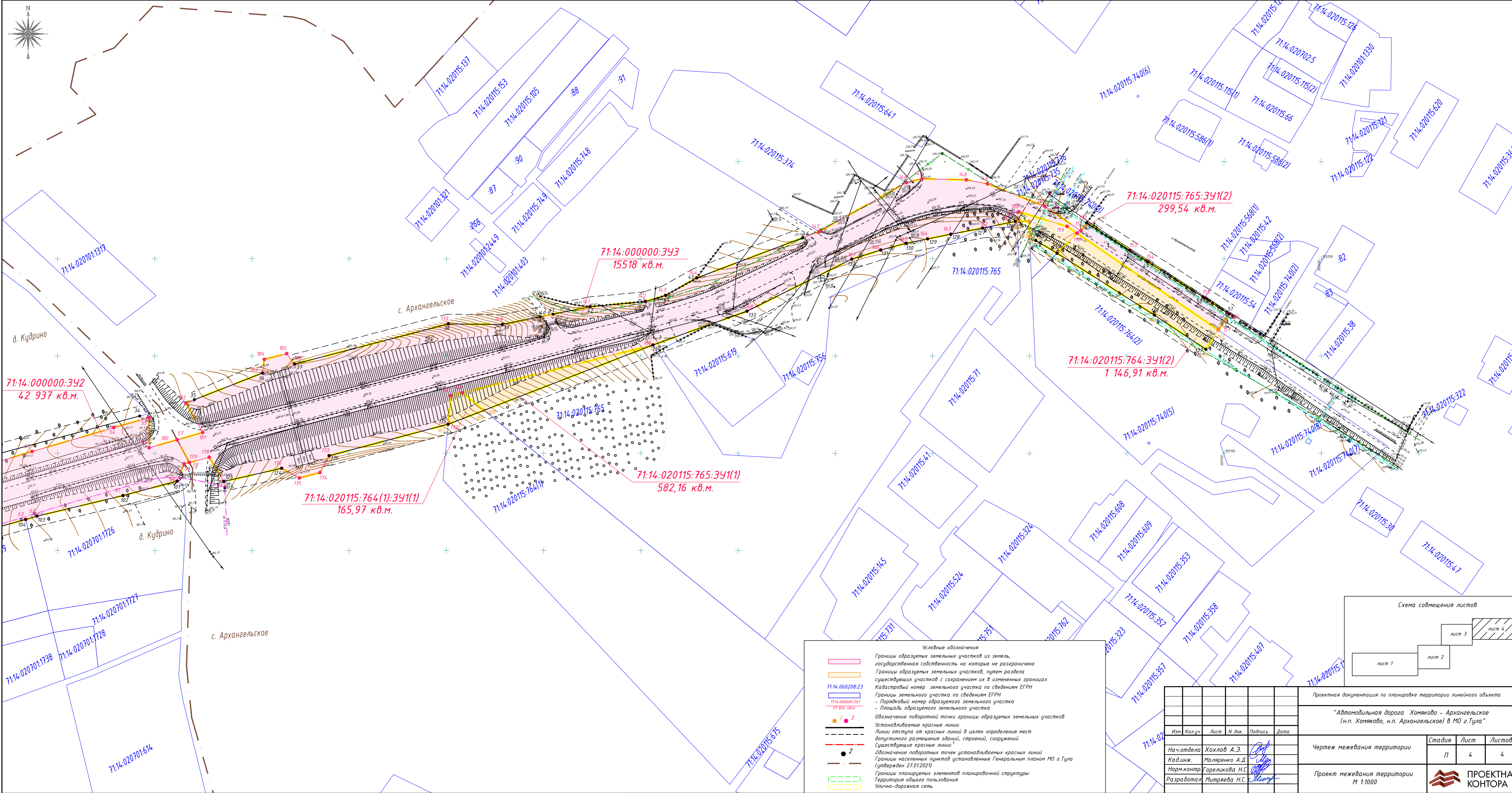
Условные обозначения:

	Границы образуемых земельных участков из земель государственная собственность на которые не разграничена
	Границы образуемых земельных участков, путем раздела существующих участков с сохранением их в измененных границах
	Кадастровый номер земельного участка по сведениям ЕГРН
	Границы земельного участка по сведениям ЕГРН
	Порядковый номер образуемого земельного участка
	Площадь образуемого земельного участка
	Обозначение поворотной точки границы образуемых земельных участков
	Устанавливаемые красные линии
	Линии отступа от красных линий в целях определения мест допустимого размещения зданий, строений, сооружений
	Существующие красные линии
	Обозначение поворотных точек устанавливаемых красных линий
	Границы населенных пунктов установленные Генеральным планом МО г.Тула (утвержден 27.01.2021)
	Границы планируемых элементов планировочной структуры:
	Территория общего пользования
	Улично-дорожная сеть

Границы зон действия публичных сервитутов, утвержденных распоряжениями Правительства Российской Федерации, Тульской области, муниципальных образований Тульской области, на рассматриваемой территории - отсутствуют. Планируемые для установления границы зон действия публичных сервитутов, обременений и ограничений, предусмотренных законодательством Российской Федерации - отсутствуют.
Существующие красные линии, изображены в справочно-информационных целях и не являются предметом утверждения настоящей документации на планировке территории (отображены в соответствии с проектом планировки территории, расположенной юго-западнее деревни Кудрино Ленинского района Тульской области, утвержденным постановлением администрации города Тулы от 09.06.2016 № 2523).



Проектная документация по планировке территории линейного объекта					
"Автомобильная дорога Хомяково - Архангельское (н.п. Хомяково, н.п. Архангельское) в МО г.Тула"					
Изм.	Кол.уч.	Лист	№ док.	Подпись	Дата
Нач.отдела	Хохлов А.Э.				
Кад.инж.	Маляренко А.Д.				
Норм.контр.	Гареликова Н.С.				
Разработал	Митряева Н.С.				
Чертеж межевания территории			Стадия	Лист	Листов
			П	3	4
Проект межевания территории			М 1:1000		



71:14:000000:392
42 937 кв.м.

71:14:000000:393
15518 кв.м.

71:14:020115:765:391(2)
299,54 кв.м.

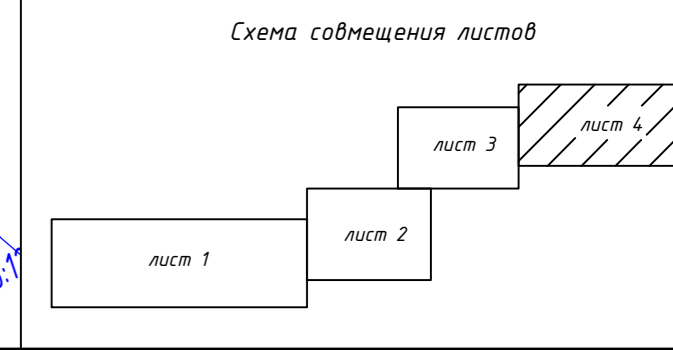
71:14:020115:764:391(2)
1 146,91 кв.м.

71:14:020115:764(1):391(1)
165,97 кв.м.

71:14:020115:765:391(1)
582,16 кв.м.

Условные обозначения:

- Границы образуемых земельных участков из земель государственной собственности на которые не разграничена
- Границы образуемых земельных участков, путем раздела существующих участков с сохранением их в измененных границах
- Кадастровый номер земельного участка по сведениям ЕГРН
- Границы земельного участка по сведениям ЕГРН
- Порядковый номер образуемого земельного участка
- Площадь образуемого земельного участка
- Обозначение поворотной точки границы образуемых земельных участков
- Устанавливаемые красные линии
- Линии отступа от красных линий в целях определения мест допустимого размещения зданий, строений, сооружений
- Существующие красные линии
- Обозначение поворотных точек устанавливаемых красных линий
- Границы населенных пунктов установленные Генеральным планом МО г.Тула (утвержден 27.01.2021)
- Границы планируемых элементов планировочной структуры:
- Территория общего пользования
- Улично-дорожная сеть



Проектная документация по планировке территории линейного объекта				
"Автомобильная дорога Хомяково - Архангельское (н.п. Хомяково, н.п. Архангельское) в МО г.Тула"				
Изм.	Колуч.	Лист	И док.	Подпись
Нач. отдела	Хохлов А.Э.			
Кад. инж.	Малыренко А.Д.			
Норм. контр.	Гореликова Н.С.			
Разработал	Митряева Н.С.			
Стадия	Лист	Листов		
П	4	4		
Проект межевания территории М 1:1000				

Введение

Согласно ч. 8 ст. 45 Градостроительного кодекса Российской Федерации подготовка настоящего проекта межевания территории осуществляется ГАУ ТО «Проектная контора» - подведомственным учреждением органа исполнительной власти, в рамках выполнения государственного задания по разработке проектов межевания территории земельных участков, расположенных под сооружениями – автомобильными дорогами общего пользования регионального или межмуниципального значения в 2022 г., выданного Министерством транспорта и дорожного хозяйства Тульской области.

Разработка проекта межевания территории линейного объекта: «Автомобильная дорога Хомяково – Архангельское (н.п. Хомяково, н.п. Архангельское) в МО г. Тула» осуществляется за счёт средств бюджета Тульской области.

Согласно пп. а) п. 4 Постановления Правительства Российской Федерации от 02.04.2022 № 575, в срок до 01.01.2024 г., в целях подготовки документации по планировке территории, принятие решения о подготовке документации по планировке территории не требуется, за исключением случаев, указанных в части 1.1 статьи 45 Градостроительного кодекса Российской Федерации.

В частности, принятие решения о подготовке документации по планировке территории не требуется в целях отвода земельного участка для размещения существующего линейного объекта автомобильная дорога общего пользования регионального значения Хомяково - Архангельское, расположенной в МО город Тула. Статус муниципального образования – городской округ.

В соответствии с ч. 5 ст. 45 Градостроительного кодекса РФ орган местного самоуправления, утверждает документацию в границах городского округа.

При разработке проектной документации территории использованы следующие нормативные документы:

- Градостроительный кодекс Российской Федерации;
- Земельный кодекс Российской Федерации;
- Федеральный закон от 13 июля 2015 № 218-ФЗ «О государственной регистрации недвижимости»;
- Федеральный закон от 24 июля 2007 № 221-ФЗ «О кадастровой деятельности»;
- Федеральный закон от 08 ноября 2007 № 257-ФЗ «Об автомобильных дорогах и о дорожной деятельности в Российской Федерации и о внесении изменений в отдельные законодательные акты Российской Федерации»;
- Постановление Правительства Российской Федерации от 12 мая 2017 №564 «Об утверждении Положения о составе и содержании проектов планировки территории, предусматривающих размещение одного или нескольких линейных объектов»;
- Постановление Правительства Российской Федерации от 02 сентября 2009 N 717 «О нормах отвода земель для размещения автомобильных дорог и (или) объектов дорожного сервиса»;

Инва. № подл.						Пояснительная записка проекта межевания территории	Лист
							2
Подп. и дата							
Взам. инв. №							
	Изм.	Кол.уч.	Лист	№ док.	Подп.	Дата	

- Постановление Правительства Тульской области от 30 сентября 2021 № 635 «Об утверждении региональных нормативов градостроительного проектирования Тульской области».
- Постановление Правительства Российской Федерации от 2 апреля 2022 N 575 «Об особенностях подготовки, согласования, утверждения, продления сроков действия документации по планировке территории, градостроительных планов земельных участков, выдачи разрешений на строительство объектов капитального строительства, разрешений на ввод в эксплуатацию»;
- Закон Тульской области от 29 декабря 2006 № 785-ЗТО «О градостроительной деятельности в Тульской области»;
- Приказ Минстроя России от 25 апреля 2017 № 738/пр «Об утверждении видов элементов планировочной структуры»;
- СП 42.13330.2016 «Градостроительство. Планировка и застройка городских и сельских поселений»;
- СНиП 2.05.02-85 Автомобильные дороги (с Изменениями № 2-5);
- Нормы градостроительного проектирования муниципального образования г. Тула Тульской области от 17.08.2017г.;
- Генеральный план муниципального образования город Тула, утвержденный решением Тульской городской Думы от 23.12.2016 № 33/838 (в редакции решения Тульской городской Думы от 27.01.2021 № 19/401).;
- Схема территориального планирования Тульской области, утвержденная Постановлением Правительства Тульской области от 18 июня 2021 № 356.
- Письмо Министерства природных ресурсов и экологии Тульской области от 12.09.2022 №24-22/8265;
- Выписка из государственного лесного реестра «Тульское лесничество» от 24.08.2022 №370;

В качестве топографических материалов использована топографическая съемка М 1:500.

Инва. № подл.	Подп. и дата	Взам. инв. №							Лист
Изм.	Кол.уч.	Лист	№ док.	Подп.	Дата	Пояснительная записка проекта межевания территории			3

Инв № подл	Подп. и дата	Взам. инв. №	Инв. № дубл.	Подп. и дата

Изм.	
Лист	
№ докум.	
Подп.	
Дата	

1. Перечень образуемых земельных участков

Таблица №1 – Перечень образуемых земельных участков

1	2	3	4	5	6	7	8	9	10	Сведения о земельном участке, в отношении которого предполагается резервирование и (или) изъятие для государственных или муниципальных нужд						17
										11	12	13	14	15	16	
1	71:50:0000000:ЗУ1	Российская Федерация, Тульская обл., МО г. Тула, р-н Зареченский, п. Хомяково	Земли населенных пунктов	Улично-дорожная сеть	1 218	Территория общего пользования	Образование из земель, государственная собственность на которые не разграничена	-	1-7	-	-	-	-	-	-	-
2	71:00:0000000:107552:ЗУ1 (2 контура)	Тульская область, Ленинский район, Тульское лесничество, Ленинское участковое лесничество, Красноворотская дача, квартал 91 выдел 11,12; квартал 92 выдел 11; квартал 93, выдела 7,8,9	Земли лесного фонда	Размещение автомобильных дорог	1 854	Территория общего пользования	Раздел с сохранением в измененных границах	71:00:0000000:107552	8-23	-	-	-	-	-	-	-
3	71:14:0000000:ЗУ1	Российская Федерация, Тульская область, МО г. Тула, автомобильная дорога Хомяково - Архангельское	Земли промышленности, энергетики, транспорта, связи, радиовещания, телевидения, информатики, земли для обеспечения космической деятельности, земли обороны, безопасности и земли иного специального назначения	Размещение автомобильных дорог	162	Территория общего пользования	Образование из земель, государственная собственность на которые не разграничена	-	24-30	-	-	-	-	-	-	-

Пояснительная записка проекта межевания территории

Инв № подл	Подп. и дата	Взам. инв. №	Инв. № дубл.	Подп. и дата
------------	--------------	--------------	--------------	--------------

Изм.	Лист	№ докум.	Подп.	Дата
------	------	----------	-------	------

4	71:14:000000:ЗУ2	Российская Федерация, Тульская область, МО г. Тула, д. Кудрино	Земли населённых пунктов	Улично-дорожная сеть	42 937	Территория общего пользования	Образование из земель, государственная собственность на которые не разграничена		31-138	-	-	-	-	-	-	-
5	71:14:000000:ЗУ3	Российская Федерация, МО г. Тула, село Архангельское	Земли населённых пунктов	Улично-дорожная сеть	15518	Территория общего пользования	Образование из земель, государственная собственность на которые не разграничена		139-186	-	-	-	-	-	-	-
8	71:14:020115:765:ЗУ1 (2 контура)	Муниципальное образование город Тула, село Архангельское, восточнее земельного участка с кадастровым номером 71:14:020115:619	Земли населённых пунктов	Улично-дорожная сеть	882	Территория общего пользования	Раздел с сохранением в измененных границах	71:14:020115:765	169-189; 158-195	-	-	-	-	-	-	-
6	71:14:020115:764(1):ЗУ1 (2 контура)	Муниципальное образование город Тула, село Архангельское, восточнее земельного участка с кадастровым номером 71:14:020115:619	Земли населённых пунктов	Улично-дорожная сеть	1313	Территория общего пользования	Раздел с сохранением в измененных границах	71:14:020115:764(1)	170-188; 158-199	-	-	-	-	-	-	-

В соответствии с выпиской из Государственного лесного реестра №370 образуемому земельному участку 71:00:000000:107552:3У1 соответствует выдел 11,12 квартала 91, выдел 11 квартала 92, выдела 7,8,9; квартала 93 Красноворотская дача, Ленинского участкового лесничества, ГУ ТО «Тульское лесничество» Ленинского района Тульской области, занятой дорогой с искусственным покрытием 1989 года постройки. Допускается реконструкция, эксплуатация линейных объектов, размещенных в лесном фонде до дня введения в действие Лесного кодекса РФ в лесах, расположенных в лесопарковых зонах, запрещается строительство и эксплуатация объектов капитального строительства, за исключением гидротехнических сооружений.

Сведения об изменяемых лесных участках

Пояснительная записка проекта межевания территории

Инв № подл	Подп. и дата	Взам. инв. №	Инв. № дубл.	Подп. и дата

Изм.	
Лист	
№ Докум.	
Подп.	
Дата	

№	Кадастровый номер	Адрес (местоположение)	Площадь (га)	Категория земель	Категория защитных лесов	Сведения о нахождении лесного участка в границах особо защитных участков лесов	Назначение лесного участка (вид(ы) использования)	Участковое лесничество/дача (при наличии)
1	71:00:0000000:1 07552	Тульская область, Ленинский район, Тульское лесничество, Ленинское участковое лесничество, Красноворотская дача, квартал 91 выдел 11,12 квартал 92 выдел 11; квартал 95, выдела 7,8,9	1 274552	Земли лесного фонда	Леса, выполняющие функции защиты природных и иных объектов, леса, расположенные в лесопарковых зонах	-	Заготовка древесины, заготовка и сбор не древесных лесных ресурсов, заготовка пищевых лесных ресурсов и сбор лекарственных растений, ведение, осуществление научно-исследовательской деятельности, образовательной деятельности, осуществление рекреационной деятельности, осуществление геологического изучения недр, осуществления религиозной деятельности	Ленинское/ Красноворотское

Сведения о изменяемом лесном участке внесены в таблицу на основании выписки из Государственного лесного реестра №370. (см. Приложения, том 2 «Материалы обоснования проекта межевания территории»)

Пояснительная записка проекта межевания территории

2. Перечень координат характерных точек образуемых земельных участков
 Таблица №2 - Перечень координат характерных точек образуемых земельных участков

№ точки	Х, м	У, м	Длины линий, м	Дир. угол, градусы, минуты
71:30:0000000: ЗУ1				
1	754510,16	262411,87	31,57	53 08,2
2	754529,10	262437,13	24,65	143 57,7
3	754509,17	262451,63	37,53	227 07,0
4	754483,63	262424,13	5,62	319 15,3
5	754487,89	262420,46	8,73	230 37,4
6	754482,35	262413,71	22,84	320 28,2
7	754499,97	262399,17	16,28	51 15,5
			Площадь кв.м.:	1218
71:00:000000:107552: ЗУ1(1)				
8	754552,74	262467,81	32,18	55 07,5
9	754571,14	262494,21	21,26	138 29,4
10	754555,22	262508,30	13,30	232 25,4
11	754547,11	262497,76	23,95	230 18,1
12	754531,81	262479,33	1,91	322 53,4
13	754533,33	262478,18	14,09	231 18,5
14	754524,52	262467,18	21,83	225 23,4
15	754509,19	262451,64	24,63	323 58,0
16	754529,11	262437,15	38,71	52 22,7
			Площадь кв.м.:	1618,62
71:00:000000:107552: ЗУ1(2)				
17	754553,91	262965,68	4,91	86 01,8
18	754554,25	262970,58	3,76	98 42,7
19	754553,68	262974,30	14,53	116 00,0
20	754547,31	262987,36	18,32	103 17,1
21	754543,10	263005,19	63,02	275 10,8
22	754548,79	262942,43	15,08	79 36,4
23	754551,51	262957,26	8,76	74 05,4
			Площадь кв.м.:	235,25
71:14:000000:ЗУ1				
24	754521,81	263027,41	4,36	97 54,4
25	754521,21	263031,73	24,10	95 37,2
26	754518,85	263055,71	30,72	96 35,9
27	754515,32	263086,23	24,90	263 39,6
28	754512,57	263061,48	9,12	276 59,6
29	754513,68	263052,43	5,96	306 32,6
30	754517,23	263047,64	20,74	282 45,4
			Площадь кв.м.:	162
71:14:000000: ЗУ2				
31	754849,41	263959,74	18,63	40 29,7
32	754863,58	263971,84	2,47	299 53,3
33	754864,81	263969,70	26,49	44 25,1
34	754883,73	263988,24	23,53	49 52,8

Взам. инв. №	
Подп. и дата	
Инв. № подл.	

Изм.	Кол.уч.	Лист	№ док.	Подп.	Дата

Пояснительная записка проекта межевания территории

Лист

7

35	754898,89	264006,23	140,46	53 51,0
36	754981,75	264119,65	10,22	150 46,6
37	754972,83	264124,64	11,89	54 31,1
38	754979,73	264134,32	15,13	345 29,7
39	754994,38	264130,53	20,03	58 28,6
40	755004,85	264147,60	19,84	62 04,7
41	755014,14	264165,13	9,84	64 39,6
42	755018,35	264174,02	11,84	66 02,0
43	755023,16	264184,84	9,34	66 40,4
44	755026,86	264193,42	127,83	66 44,8
45	755077,33	264310,87	10,12	66 54,3
46	755081,30	264320,18	17,19	67 31,4
47	755087,87	264336,06	45,40	70 18,2
48	755103,17	264378,80	10,42	72 41,7
49	755106,27	264388,75	6,75	73 07,3
50	755108,23	264395,21	3,35	73 11,2
51	755109,20	264398,42	3,34	73 18,0
52	755110,16	264401,62	141,25	73 14,2
53	755150,90	264536,87	43,76	73 44,6
54	755163,15	264578,88	18,85	74 10,8
55	755168,29	264597,02	15,46	179 28,9
56	755152,83	264597,16	14,92	74 05,5
57	755156,92	264611,51	13,24	151 47,4
58	755145,25	264617,77	2,78	255 36,8
59	755144,56	264615,08	9,59	201 46,8
60	755135,65	264611,52	28,85	255 03,2
61	755128,21	264583,65	45,43	256 31,2
62	755117,62	264539,47	6,12	254 04,8
63	755115,94	264533,58	44,03	254 30,5
64	755104,18	264491,15	4,42	254 31,1
65	755103,00	264486,89	29,48	252 32,9
66	755094,16	264458,77	20,51	252 33,3
67	755088,01	264439,20	7,48	252 24,8
68	755085,75	264432,07	30,13	252 26,6
69	755076,66	264403,34	12,37	252 26,7
70	755072,93	264391,55	20,91	250 50,7
71	755066,07	264371,80	29,07	250 51,6
72	755056,54	264344,34	1,46	248 20,6
73	755056,00	264342,98	29,41	248 21,2
74	755045,15	264315,64	19,12	248 21,6
75	755038,10	264297,87	10,91	244 49,3
76	755033,46	264288,00	30,07	244 49,5
77	755020,67	264260,79	9,03	244 49,6
78	755016,83	264252,62	20,95	246 50,2
79	755008,59	264233,36	29,00	246 50,9
80	754997,19	264206,70	1,52	245 57,7
81	754996,57	264205,31	28,84	246 00,2
82	754984,84	264178,96	3,51	245 59,3
83	754983,41	264175,75	16,06	246 00,3

Взам. инв. №

Подп. и дата

Инв. № подл.

Изм.	Кол.уч.	Лист	№ док.	Подп.	Дата

Пояснительная записка проекта межевания территории

Лист

8

84	754976,88	264161,08	16,46	235 07,3
85	754967,47	264147,58	20,06	235 09,2
86	754956,01	264131,12	8,89	235 04,6
87	754950,92	264123,83	4,59	235 12,1
88	754948,30	264120,06	23,31	233 32,9
89	754934,45	264101,31	26,40	233 33,8
90	754918,77	264080,07	5,42	232 43,7
91	754915,49	264075,76	48,75	232 44,7
92	754885,98	264036,96	25,32	229 22,3
93	754869,49	264017,74	20,50	229 23,6
94	754856,15	264002,18	42,15	226 10,4
95	754826,96	263971,77	3,25	226 14,7
96	754824,71	263969,42	24,66	225 52,2
97	754807,54	263951,72	25,34	225 52,8
98	754789,90	263933,53	2,69	225 09,0
99	754788,00	263931,62	27,92	225 13,9
100	754768,34	263911,80	22,56	225 14,0
101	754752,45	263895,78	5,56	225 13,1
102	754748,53	263891,83	28,11	225 16,4
103	754728,75	263871,86	13,29	225 16,5
104	754719,40	263862,42	16,07	225 42,4
105	754708,18	263850,92	21,34	225 43,3
106	754693,28	263835,64	20,63	224 29,4
107	754678,56	263821,18	11,46	224 30,3
108	754670,39	263813,15	48,15	224 49,9
109	754636,24	263779,20	49,98	231 40,7
110	754605,25	263739,99	49,97	236 11,7
111	754577,45	263698,47	49,99	244 29,4
112	754555,92	263653,35	49,99	248 37,5
113	754537,70	263606,80	50,00	251 52,8
114	754522,15	263559,28	49,99	254 58,4
115	754509,19	263511,00	50,00	256 36,5
116	754497,61	263462,36	50,00	256 04,7
117	754485,58	263413,83	49,99	255 02,8
118	754472,68	263365,53	49,92	262 12,4
119	754465,91	263316,07	49,95	273 27,3
120	754468,92	263266,21	28,47	276 07,7
121	754471,96	263237,90	53,79	67 15,2
122	754492,76	263287,51	4,17	107 52,2
123	754491,48	263291,48	30,47	90 00,0
124	754491,48	263321,95	14,18	83 28,9
125	754493,09	263336,04	193,57	76 18,5
126	754538,91	263524,11	19,71	80 46,6
127	754542,07	263543,57	16,53	73 29,0
128	754546,77	263559,42	58,29	69 23,9
129	754567,28	263613,98	80,99	65 44,7
130	754600,55	263687,82	76,48	54 07,4
131	754645,37	263749,79	45,33	48 04,0
132	754675,66	263783,51	16,17	46 00,1

Взам. инв. №

Подп. и дата

Инв. № подл.

Изм.	Кол.уч.	Лист	№ док.	Подп.	Дата

Пояснительная записка проекта межевания территории

Лист

9

133	754686,89	263795,14	94,78	45 58,5
134	754752,76	263863,29	2,94	306 42,9
135	754754,52	263860,93	59,76	43 47,2
136	754797,66	263902,28	4,32	124 43,2
137	754795,20	263905,83	32,01	44 50,1
138	754817,90	263928,40	44,44	44 50,7
			Площадь кв.м.:	42937
71:14:000000: 3У3				
139	755216,50	264750,99	27,80	90 32,2
140	755216,24	264778,79	46,01	78 33,2
141	755225,37	264823,88	28,62	84 37,6
142	755228,05	264852,37	10,87	73 12,9
143	755231,19	264862,78	18,31	60 39,8
144	755240,16	264878,74	67,29	69 16,7
145	755263,97	264941,68	51,54	60 42,9
146	755289,18	264986,63	8,21	75 49,7
147	755291,19	264994,59	22,87	91 27,2
148	755290,61	265017,45	11,05	100 35,3
149	755288,58	265028,31	31,58	111 27,3
150	755277,03	265057,70	22,58	124 11,4
151	755264,34	265076,38	5,10	35 35,4
152	755268,49	265079,35	26,31	122 36,9
153	755254,31	265101,51	10,86	122 19,8
154	755248,50	265110,69	33,72	122 28,7
155	755230,39	265139,14	16,16	122 57,2
156	755221,60	265152,70	9,99	214 13,9
157	755213,34	265147,08	88,12	304 25,2
158	755263,15	265074,39	6,24	304 21,1
159	755266,67	265069,24	25,94	286 48,4
160	755274,17	265044,41	5,21	199 37,0
161	755269,26	265042,66	17,24	258 23,4
162	755265,79	265025,77	16,66	259 06,1
163	755262,64	265009,41	12,16	258 39,7
164	755260,25	264997,49	11,23	258 17,4
165	755257,97	264986,49	13,54	255 14,1
166	755254,52	264973,40	15,59	252 29,7
167	755249,83	264958,53	60,17	243 35,0
168	755223,06	264904,64	51,43	250 14,2
169	755205,67	264856,24	101,10	255 57,5
170	755181,14	264758,16	6,10	256 03,3
171	755179,67	264752,24	14,80	185 18,6
172	755164,93	264750,87	63,28	255 10,0
173	755148,73	264689,70	9,86	208 27,7
174	755140,06	264685,00	10,97	255 22,1
175	755137,29	264674,39	10,38	298 32,4
176	755142,25	264665,27	30,51	257 13,0
177	755135,50	264635,52	14,47	328 46,3
178	755147,87	264628,02	10,56	255 38,1
179	755145,25	264617,79	13,24	331 47,4

Взам. инв. №

Подп. и дата

Инв. № подл.

Изм.	Кол.уч.	Лист	№ док.	Подп.	Дата

Пояснительная записка проекта межевания территории

Лист

10

3. Сведения о границах территории, применительно к которой осуществляется подготовка проекта межевания, содержащие перечень координат характерных точек таких границ в системе координат, используемой для ведения Единого государственного реестра недвижимости.

Координаты характерных точек границ территории, применительно к которой осуществляется подготовка проекта межевания, определяются в соответствии с требованиями к точности определения координат характерных точек границ, установленных в соответствии с Градостроительным кодексом Российской Федерации.

Нумерация поворотных точек границы территории, в отношении которой осуществляется подготовка проекта межевания, представлена в графической части материалов по обоснованию проекта межевания территории (см. чертеж материалов по обоснованию проекта межевания территории).

Расчёт произведен аналитическим способом с использованием компьютерной программы «Trimble Geomatics Office» с применением алгоритма вычисления площади по координатам вершин поворотных точек. Координаты характерных точек границ территории, в отношении которой утвержден проект межевания, определялись в соответствии с требованиями к точности определения координат характерных точек границ территориальных зон (точность – 0,01 м).

Таблица №3 - Ведомость координат поворотных точек границ территории, в отношении которой осуществляется подготовка проекта межевания

№ точки	X, м	Y, м	Длины линий, м	Дир. угол, градусы, минуты
1	754515,32	263086,23	24,90	263 39,6
2	754512,57	263061,48	9,12	276 59,6
3	754513,68	263052,43	5,96	306 32,6
4	754517,23	263047,64	20,74	282 45,4
5	754521,81	263027,41	7,70	277 54,6
6	754522,87	263019,78	56,03	276 52,1
7	754529,57	262964,15	23,04	275 18,3
8	754531,70	262941,21	37,71	275 18,6
9	754535,19	262903,66	49,56	274 42,7
10	754539,26	262854,27	95,49	274 27,8
11	754546,69	262759,07	137,16	274 42,3
12	754557,94	262622,37	39,00	271 16,7
13	754558,81	262583,38	20,68	276 21,5
14	754561,10	262562,83	23,16	269 54,1
15	754561,06	262539,67	31,91	259 27,3
16	754555,22	262508,30	13,30	232 25,4
17	754547,11	262497,76	23,95	230 18,1
18	754531,81	262479,33	1,91	322 53,4
19	754533,33	262478,18	14,09	231 18,5
20	754524,52	262467,18	21,83	225 23,4
21	754509,19	262451,64	37,55	227 06,3

Инд. № подл.	Подп. и дата	Взам. инв. №					

112	755290,61	265017,45	11,05	100 35,3
113	755288,58	265028,31	31,58	111 27,3
114	755277,03	265057,70	22,58	124 11,4
115	755264,34	265076,38	5,10	35 35,4
116	755268,49	265079,35	26,31	122 36,9
117	755254,31	265101,51	10,86	122 19,8
118	755248,50	265110,69	33,72	122 28,7
119	755230,39	265139,14	16,16	122 57,2
120	755221,60	265152,70	9,99	214 13,9
121	755213,34	265147,08	11,79	212 48,8
122	755203,43	265140,69	31,78	303 36,3
123	755221,02	265114,22	59,38	302 26,4
124	755252,87	265064,11	16,49	300 57,1
125	755261,35	265049,97	7,92	357 23,6
126	755269,26	265049,61	6,13	270 00,0
127	755269,26	265043,48	0,81	270 00,0
128	755269,26	265042,67	17,25	258 23,8
129	755265,79	265025,77	16,66	259 06,1
130	755262,64	265009,41	12,16	258 39,7
131	755260,25	264997,49	11,23	258 17,4
132	755257,97	264986,49	13,54	255 14,1
133	755254,52	264973,40	15,59	252 29,7
134	755249,83	264958,53	60,17	243 35,0
135	755223,06	264904,64	51,43	250 14,2
136	755205,67	264856,24	112,96	248 51,6
137	755164,93	264750,88	63,29	255 10,1
138	755148,73	264689,70	9,86	208 27,7
139	755140,06	264685,00	10,97	255 22,1
140	755137,29	264674,39	10,38	298 32,4
141	755142,25	264665,27	30,51	257 13,0
142	755135,50	264635,52	14,47	328 46,3
143	755147,87	264628,02	13,36	255 39,1
144	755144,56	264615,08	9,59	201 46,8
145	755135,65	264611,52	28,85	255 03,2
146	755128,21	264583,65	45,43	256 31,2
147	755117,62	264539,47	6,12	254 04,8
148	755115,94	264533,58	44,03	254 30,5
149	755104,18	264491,15	4,42	254 31,1
150	755103,00	264486,89	29,48	252 32,9
151	755094,16	264458,77	20,51	252 33,3
152	755088,01	264439,20	7,48	252 24,8
153	755085,75	264432,07	30,13	252 26,6
154	755076,66	264403,34	12,37	252 26,7

Взам. инв. №

Подп. и дата

Инв. № подл.

Изм.	Кол.уч.	Лист	№доку.	Подп.	Дата

Пояснительная записка проекта межевания территории

Лист

15

198	754555,92	263653,35	49,99	248 37,5
199	754537,70	263606,80	50,00	251 52,8
200	754522,15	263559,28	49,99	254 58,4
201	754509,19	263511,00	50,00	256 36,5
202	754497,61	263462,36	50,00	256 04,7
203	754485,58	263413,83	49,99	255 02,8
204	754472,68	263365,53	49,92	262 12,4
205	754465,91	263316,07	49,95	273 27,3
206	754468,92	263266,21	28,47	276 07,7
207	754471,96	263237,90	6,08	309 59,9
208	754475,87	263233,24	25,78	292 52,5
209	754485,89	263209,49	21,75	286 15,6
210	754491,98	263188,61	19,77	285 40,0
211	754497,32	263169,57	19,10	286 18,0
212	754502,68	263151,24	20,73	284 55,7
213	754508,02	263131,21	20,88	279 57,2
214	754511,63	263110,64	24,69	278 35,8

Площадь кв.м.: 78046

4. Вид разрешенного использования образуемых земельных участков, предназначенных для размещения линейных объектов и объектов капитального строительства, проектируемых в составе линейного объекта, а также существующих земельных участков, занятых линейными объектами и объектами капитального строительства, входящими в состав линейных объектов, в соответствии с проектом планировки территории

Таблица №4 – Вид разрешенного использования образуемых земельных участков предназначенных для размещения линейных объектов.

№ п/п	Условный номер земельного участка	Планируемый для установления вид разрешенного использования / код (числовое обозначение)
1	71:30:0000000:ЗУ1	Улично-дорожная сеть / 12.0.1
2	71:00:0000000:107552:ЗУ1 (2 контура)	Размещение автомобильных дорог/ 7.2.1
3	71:14:0000000:ЗУ1	Размещение автомобильных дорог/ 7.2.1
4	71:14:0000000:ЗУ2	Улично-дорожная сеть / 12.0.1
5	71:14:0000000:ЗУ3 (2 контура)	Улично-дорожная сеть / 12.0.1
6	71:14:020115:765:ЗУ1 (2 контура)	Улично-дорожная сеть / 12.0.1
7	71:14:020115:764(1):ЗУ1 (2 контура)	Улично-дорожная сеть / 12.0.1

Указанные коды (числовые обозначения) и наименования видов разрешенного использования образуемых земельных участков отображены в соответствии с Приказом Росреестра от 10.11.2020 № П/0412 «Об утверждении классификатора видов разрешенного использования земельных участков». Вид разрешенного использования: Улично-дорожная сеть

Взам. инв. №	
Подп. и дата	
Инв. № подл.	

						Пояснительная записка проекта межевания территории	Лист
							17
Изм.	Кол.уч.	Лист	№доку.	Подп.	Дата		

включает в себя размещение объектов улично-дорожной сети: автомобильных дорог, трамвайных путей и пешеходных тротуаров в границах населенных пунктов. Вид разрешенного использования размещение автомобильных включает в себя: Размещение автомобильных дорог за пределами населенных пунктов и технически связанных с ними сооружений, придорожных стоянок (парковок) транспортных средств в границах городских улиц и дорог.

Инва. № подл.	Подп. и дата	Взам. инв. №

Изм.	Кол.уч.	Лист	№ док.	Подп.	Дата

Пояснительная записка проекта межевания территории